

Fiche infos pratiques

Organisez votre événement
 dans **un lieu unique et durable**



Vous cherchez **un lieu inspirant** pour vos réunions, conférences ou événements professionnels ?

Bienvenue à Greenbizz.brussels, dans ses espaces à l'**architecture contemporaine**, **certifié durable**, situé au cœur d'un pôle d'innovation verte à Bruxelles.

Pourquoi choisir Greenbizz ?

- ▶ Un bâtiment passif (panneaux solaires, récupération d'eau de pluie)
- ▶ Une ambiance professionnelle, moderne et chaleureuse
- ▶ Un engagement fort pour la durabilité (labels Green Key, Ecodynamique, Bâtiment Exemplaire)
- ▶ Un accès facile en transports en commun et mobilité douce
- ▶ Des salles de réunions lumineuses et équipées et un Visual Hub pour vos brainstormings, workshops créatifs ou autres réunions sans prise de tête.

Nos salles à votre disposition

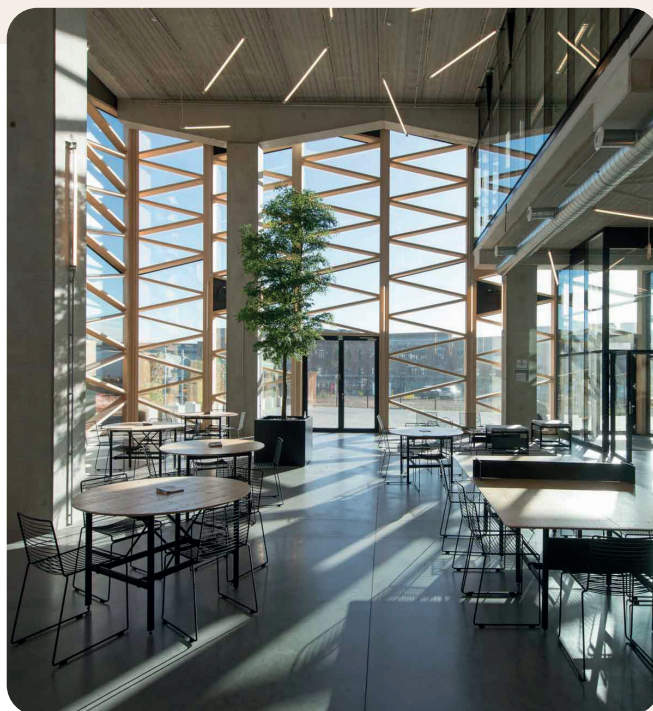
1 SALLE POLYVALENTE (Rdc)

ATRIUM

Surface: 200 m²

Capacité:

- ▶ Réception: 250 pers.
- ▶ Walking dinner: 200 pers.
- ▶ Dîner assis: 100 pers.
- ▶ Théâtre: 100 pers.



2 SALLES DE RÉUNION (1^{er} étage)



M1

Surface: 16 m²

Capacité:

- ▶ Carré: 8 pers.



M2

Surface: 50 m²

Capacité:

- ▶ Théâtre: 20 pers.
- ▶ École: 16 pers.
- ▶ Carré: 16 pers.
- ▶ U: 16 pers.

M3

Surface: 35 m²

Capacité:

- ▶ Théâtre: 15 pers.
- ▶ École: 12 pers.
- ▶ Carré: 12 pers.
- ▶ U: 12 pers.

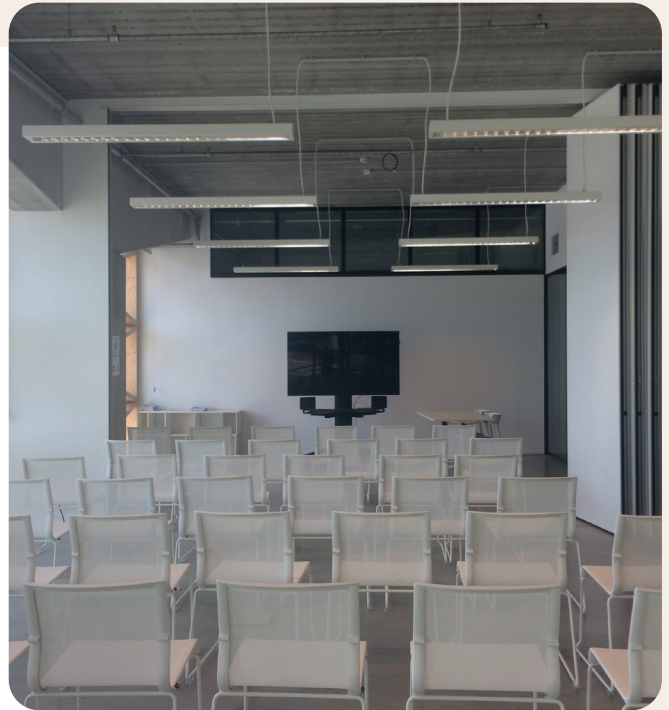


M2 + M3

Surface : 85 m²

Capacité :

- ▶ Théâtre : 60 pers.
- ▶ École : 28 pers.
- ▶ Carré : 28 pers.
- ▶ U : 28 pers.



VISUAL HUB M4

Surface : 50 m²

Capacité :

- ▶ Théâtre : 20 pers.
- ▶ École : 16 pers.
- ▶ Carré : 16 pers.
- ▶ U : 16 pers.



Matériel et équipement

Sont inclus dans le prix :

- ▶ La connexion internet via wifi
- ▶ Un écran 75" ou 65" ou 45" avec câble HDMI
- ▶ Une télécommande de présentation (pointeur)
- ▶ Un pupitre
- ▶ Des flipcharts
- ▶ Une tringle pour le vestiaire avec jusqu'à 45 cintres
- ▶ 80 chaises (+ le mobilier de l'Atrium si besoin)
- ▶ Un **Meeting owl** pour vos événements en ligne (voir ci-dessous)
- ▶ Un **kit de sonorisation** (voir ci-après)

Meeting Owl 3

Pour vos Webinaire, l'outil Owl **dispose d'une caméra** et **d'un haut-parleur à 360°**, vous permettant une portée jusqu'à un rayon de 5,5 m !
Il convient donc aussi bien aux petits espaces comme aux plus grands.

L'utilisation du « Meeting Owl » est bien inclus dans le prix de la location de l'une de nos salle de réunion.



Kit sono

Greenbizz dispose d'un set matériel audio simple **composé d'un micro** (câble de 5 mètres) et de **deux baffles** que nous mettons à votre disposition pour faciliter vos évènements.

Ce kit est adapté pour des groupes comprenant maximum 50 personnes et est inclus dans le prix de la location de l'une de nos salle de réunion.



Matériel complémentaire :

Pour tout besoin en matériel **audiovisuel** spécifique (micro supplémentaire, haut-parleurs, etc.), nous vous suggérons de faire appel à un prestataire spécialisé. À titre indicatif, voici deux prestataires avec lesquels nous avons déjà eu l'occasion de collaborer :

▶ equinoxe-av.be

▶ gene-electra.be

*Cette liste est purement indicative :
vous êtes évidemment libre de faire appel au fournisseur de votre choix.*

Si vous souhaitez louer du **meublement complémentaire** (mange-debout, tables, chaises, etc.), veuillez vous adresser directement à votre traiteur.

Nos traiteurs partenaires



foodiz

▶ Rue Dieudonné Lefèvre 17
1020 Bruxelles

▶ **Contact:**
Anais Grobet
Tel: +32 (0)471 64 07 84
sales@foodiz.be
foodiz.be

▶ Rue Jules Lahaye 65,
1090 Jette

▶ **Contact:**
Filip Fransen
Tel: +32 465 04 83 31
sales@witlof.brussels
witlof.brussels



WITLOF



▶ Chaussée de Mons, 95
1070 Anderlecht

▶ Contact:
Jérémie Lambin
Tel: +32 493 25 33 57
info@freddymetcurry.be
freddymetcurry.be



▶ Chaussée de Ruisbroek, 81
1190 Bruxelles

▶ Contact:
Sara Dias
Tel: 32 (0)2 649 57 52
contact@biorganic.bio
biorganic.bio



Réservation & conditions

Nos espaces sont disponibles à la [réservation du lundi au vendredi, entre 9h et 17h](#). Veuillez noter que nous n’acceptons pas les événements organisés le week-end ni ceux débutant en dehors de ces horaires d’ouverture.

Vous pouvez poser une option gratuitement sur une date. Cette option est [valable pendant 48 heures](#), délai durant lequel vous pouvez confirmer ou annuler sans frais.

La réservation ne devient définitive qu’après réception, par e-mail, du contrat signé et du formulaire de facturation complété. **À l’exception des entreprises réservant une salle chez Greenbizz pour la première fois, pour lesquelles des conditions de paiement anticipé s’appliquent.*

IMPORTANT

Pour toute première collaboration avec Greenbizz, le paiement anticipé de la facture est requis. Sans paiement préalable, la réservation ne pourra pas être confirmée.

ANNULATION

- ▶ Moins de 2 semaines avant : 50% du montant est dû
- ▶ Moins de 24h avant : 100% du montant est dû
- ▶ Une option non confirmée peut être annulée sans frais

Tarifs

Salles	2h max.	Demi-journée (5h max.)	Journée complète (9h - 18h)
Atrium	/	1.200 € / (600 €)	1.600 € / (800 €)
M1	20 €	100 € / (40 €)	150 € / (50 €)
M2	200 € / (100 €)	300 € / (150 €)	400 € / (200 €)
M2 + M3	250 € / (125 €)	400 € / (200 €)	550 € / (275 €)
M3	150 € / (75 €)	200 € / (100 €)	300 € / (150 €)
M4 - Visualhub	150 € / (75 €)	200 € / (100 €)	300 € / (150 €)

(Tarifs préférentiels applicables aux institution bruxelloises et sociétés hébergées à Greenbizz)

Accès & mobilité

PARKING

Notre bâtiment dispose de plusieurs options de stationnement pour vos invités :

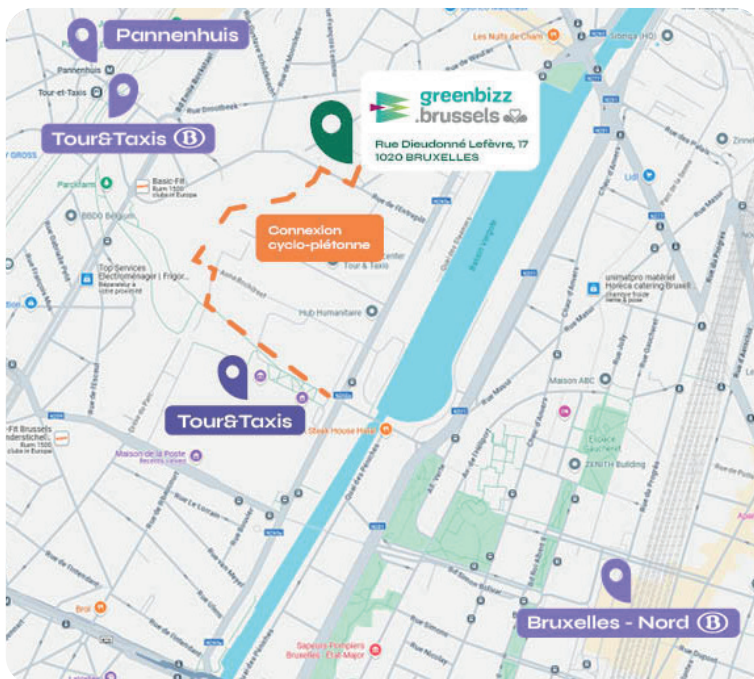
Parking souterrain :

- ▶ 3 places visiteurs disponibles
- ▶ 1 place équipée d'une borne de recharge pour véhicules électriques

Parking extérieur :

- ▶ Entre 5 et 10 places disponibles, selon l'occupation générale du site

Nous encourageons l'usage de la mobilité verte et disposons d'un parking vélos sécurisé et avons de nombreuses possibilités d'accès en transports en commun.



**Rue Dieudonné Lefèvre 17,
1020 Bruxelles**

Bus : 88, 57, 89

- ▶ Arrêt : Andre de Jongh

Métro : Ligne 6

- ▶ Arrêt : Pannenhuis

Gare :

- ▶ Bruxelles-Nord
- ▶ Bockstael

**Connexion cyclo-piétonne
directe à Tour&Taxis**

CONTACTEZ-NOUS

Pour toute information complémentaire ou pour organiser une visite des lieux, n'hésitez pas à nous contacter. Nous serons heureux de vous accompagner dans la préparation de votre événement et de vous faire découvrir nos espaces.

- ▶ info@greenbizz.brussels

- ▶ +32 (0)2 233 81 00

- ▶ www.greenbizz.brussels

